

Rassegna Cinematografica
Mese Mondiale Alzheimer

Mese
Mondiale Alzheimer

organizzata da



AIMA Associazione Italiana Malattia di Alzheimer Onlus Reggio Emilia

www.aimareggioemilia.it - aimareggioemilia

mercoledì
17 e 24 settembre
1 e 8 ottobre 2014

Tutte le proiezioni saranno gratuite e inizieranno alle 21:00

Dopo ogni proiezione sarà possibile confrontarsi e porre domande ad esperti, responsabili dei servizi socio-sanitari e volontari AIMA che saranno presenti in sala.

Mercoledì 01 ottobre

Multisala Cineplù, c/o C.C. Il Correggio, piazzale Finzi 3, Correggio

Arrugas - Rughe

(2011) di Ignacio Ferreras, 89 min.

A seguire se ne potrà parlare con:

Daniela Rossi Familiare AIMA

Luciano Parmiggiani Responsabile Ufficio di Piano

Unione Comuni Pianura Reggiana

Morena Pellati Resp. Medico Centro Disturbi Cognitivi Correggio

Mercoledì 08 ottobre

Cinema Teatro del Fiume, via Roma 31, Boretto

Iris - un amore vero

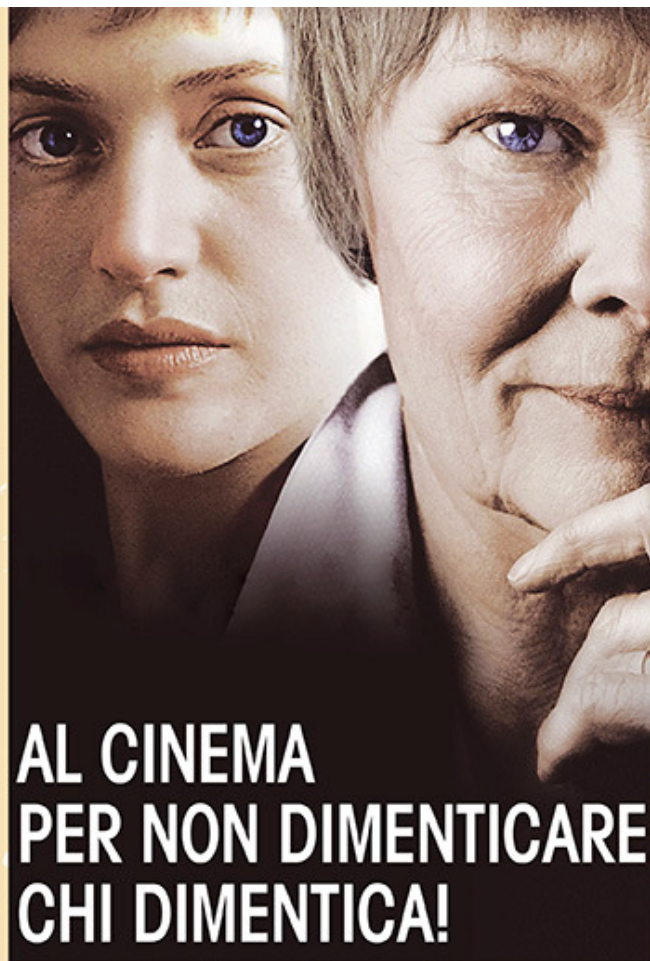
(2001) di Richard Eyre, 90 min.

A seguire se ne potrà parlare con:

Amalia Carpi Volontario AIMA

Enza Malaguti Resp. Ufficio di Piano Unione dei Comuni Bassa Reggiana

Maurizio Alberti Resp. Medico Centro Disturbi Cognitivi Guastalla



**AL CINEMA
PER NON DIMENTICARE
CHI DIMENTICA!**

Mercoledì 17 settembre

Cinema Alcorso, corso Garibaldi 14, Reggio Emilia

Poetry

(2010) di Lee Chang-dong, 134 min.

A seguire se ne potrà parlare con:

Enrico Ghidoni Neurologo ASMN di Reggio Emilia

Silvia Guidi Responsabile Ufficio di Piano Reggio Emilia

Sergio Cecchella Responsabile Centro Esperto Provinciale

e Direttore del Programma Aziendale Demenze

Mercoledì 24 settembre

Multisala 900, via del Cristo 5, Cavriago

La famiglia Savage

(2007) di Tamara Jenkins, 113 min.

A seguire se ne potrà parlare con:

Luisa Franceschi Volontario AIMA

Annamaria Gianotti Responsabile SAA Unione Val d'Enza

Chiara Finelli Resp. Medico Centro Disturbi Cognitivi Montecchio

IN COLLABORAZIONE CON

Comune di Reggio Emilia

Programma Aziendale Demenze AUSL Reggio Emilia

UN RINGRAZIAMENTO PARTICOLARE A

Ufficio Cinema del Comune di Reggio Emilia

Circolo Cinematografico Cinecomio di Correggio

Cineclub Claudio Zambelli di Boretto

CON IL SOSTEGNO DI

Zonta Club Reggio Emilia

CON IL PATROCINIO DI

SERVIZIO SANITARIO REGIONALE
EMILIA-ROMAGNA
Azienda Unità Sanitaria Locale di Reggio Emilia

SERVIZIO SANITARIO REGIONALE
EMILIA-ROMAGNA
Azienda Ospedaliera di Reggio Emilia
Arcispedale S. Maria Nuova
Istituto in tecnologie avanzate e modelli assistenziali in oncologia
Istituto di Ricovero e Cura a Carattere Scientifico



COMUNE DI CORREGGIO

rete
Reggio Emilia
Terza Età