

**La Bottega del Tempo Libero con il patrocinio del Comune di Boretto  
organizza una visita guidata**

# **a PISA con ingresso alla mostra di Modigliani DOMENICA 8 FEBBRAIO**

**ORE 7.30** – Partenza dalla “Bottega del Tempo Libero”

**ORE 10.30** – Arrivo a Pisa.

Con una breve passeggiata raggiungiamo la famosa Piazza dei Miracoli. Tempo libero a disposizione per questa visita adatta ai visitatori che, pur disponendo di poco tempo, non vogliono rinunciare a conoscere le opere d'arte più importanti di questa città. Sulla Piazza dei Miracoli si affacciano i principali monumenti della famosa Piazza: la Torre Pendente, il Battistero, il Campo Santo e la Cattedrale.

**ORE 12.30** circa – Al termine della visita pausa pranzo.

**ORE 14.00** circa – Incontro con la guida

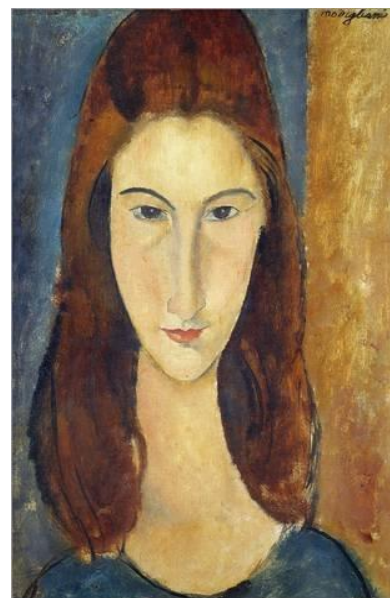
Pisa non è solo una torre. Tremila anni di storia, scienza d'importanza storica mondiale e un'arte che ha fatto scuola, fanno sì che questa città sia una tappa obbligata in ogni viaggio in Toscana.

Con la guida conosceremo le piazze e i monumenti più importanti di Pisa: dopo la famosa Piazza dei Miracoli visitiamo il centro storico con le tipiche case-torri raggiungendo Piazza Dante dove è nato lo Studio Pisano. Ed è in questa università che Galileo Galilei iniziò la sua lunga battaglia per una scienza nuova. La nostra passeggiata si conclude nella cinquecentesca Piazza dei Cavalieri che ospita la Scuola Normale Superiore, istituto universitario di fama mondiale.

**ORE 16.00** Ingresso alla mostra.

Il talento di Modigliani in mostra. Il Palazzo Blu ospita un'esposizione dedicata all'artista livornese. Un percorso di 110 opere, in gran parte arrivate dal Centre Pompidou. Accanto a Modigliani, i capolavori degli amici negli anni parigini: Picasso, Chagall. A completare il percorso espositivo, una significativa selezione di sculture di Modigliani e dei grandi scultori dell'epoca come il celebre Constantin Brancusi e ancora una eccezionale serie di fotografie scattate da Brancusi stesso. Un'opportunità unica per rivisitare una fondamentale stagione culturale che ha influenzato l'intera produzione artistica europea.

**ORE 18.30** – circa Al termine delle visite, sistemazione sul pullman ed inizio del viaggio di ritorno. Arrivo in serata.



**La quota comprende:** A/R pullman GT, guida, ingresso mostra e assicurazione.

**La quota non comprende:** pranzo, extra personali in genere e tutto quanto non espressamente menzionato nel programma.

**Quota di partecipazione: € 40,00** (minimo 30 partecipanti)

**Prenotazioni entro Giovedì 5 febbraio 2015,  
presso La “Bottega del Tempo Libero” 0522/965498  
Attilio 339/3251403 – Marina 339/2732543**

